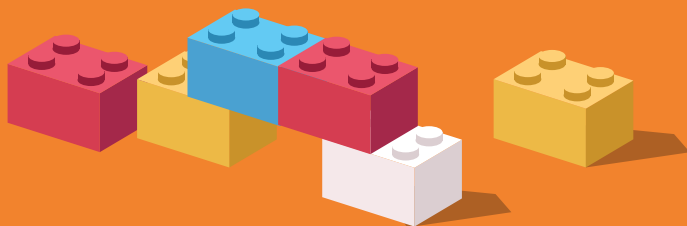


Dispositif d'Appui aux Professionnels de la Protection de l'Enfance

DAPPE



Le DAPPE est rattaché au Pôle de Compétences
et de Prestations Externalisées (PCPE)
de l'Adapei Papillons Blancs.

Un dispositif à destination des professionnels
de la protection de l'enfance.

Le DAPPE

Une équipe médico-sociale formée au handicap pour les professionnels de l'Aide Sociale à l'Enfance (ASE) du département du Haut-Rhin.

Missions

- Appui aux professionnels de l'ASE dans l'accompagnement des enfants protégés en situation de handicap afin de favoriser un accompagnement efficient des enfants et éviter au maximum les ruptures de parcours
- Recherche et financement de prestations externalisées pour les enfants protégés en situation de handicap : mobilisation du droit au répit, facilitation du parcours de diagnostic...
- Information, sensibilisation et formation sur les thématiques liées au handicap

Pour des problématiques ou des difficultés en lien avec le handicap, les professionnels de la protection de l'enfance peuvent solliciter le DAPPE via l'ASE.

Toute situation sera analysée, examinée et traitée en fonction des besoins et de la criticité.

Nous contacter

Catherine MOSIMANN, cheffe de service
06 13 60 55 17

Cécilia PIVIDORI, éducatrice référente
07 88 84 02 49

Rebecca MOSER, éducatrice référente
06 74 84 75 31

Laura GARCIA, psychologue
06 74 84 75 35



dappe@adapeipapillonsblancs.alsace



DAPPE
2 avenue de Strasbourg
68350 BRUNSTATT-DIDENHEIM

