

NOS ENGAGEMENTS

- Le respect de la vie privée du locataire
- La sécurisation de son environnement
- Des espaces de vie partagée (salle commune, buanderie, jardin...)
- Le maintien attractif et modéré du prix des charges par une gestion rigoureuse de la résidence tout en restant axé sur une démarche de qualité
- Un accompagnement des locataires à la Vie Sociale et Partagée

A PROXIMITÉ

Les logements sont situés en plein centre-ville de Dannemarie, à proximité de nombreux services et donnent ainsi accès à pied aux transports (Gare), aux commerces (supermarchés, commerces de centre bourg), aux services publics (Poste, Mairie...), aux services sanitaires, sociaux et médico-sociaux (MJC, CCAS, Antenne du CeA, maison médicale...)

PROJET DE VIE SOCIALE ET PARTAGÉE AU SEIN DE LA RÉSIDENCE

- Participation sociale des habitants
- Développement de la citoyenneté et du pouvoir d'agir
- Facilitation des liens entre habitants et avec l'environnement proche
- Animation, temps partagés, sorties, activités
- Intervenants permanents et ponctuels
- Veille et sécurisation, interface technique et logistique

| | | Surface | Loyer (AAL à déduire) | Charges |
|-----------------|-------------------|---------|-----------------------|---------|
| Appartement n°1 | RDC gauche | 32 m2 | 420 € | 149 € |
| Appartement n°2 | RDC droit | 27 m2 | 398 € | 248 € |
| Appartement n°3 | 1er étage gauche | 42 m2 | 521 € | 199 € |
| Appartement n°4 | 1er étage droit | 28 m2 | 440 € | 141 € |
| Appartement n°5 | 2ème étage gauche | 33 m2 | 496 € | 154 € |
| Appartement n°6 | 2ème étage droit | 30 m2 | 472 € | 109 € |

Adapei Papillons Blancs d'Alsace
30 A rue de Delle 68210 DANNEMARIE

Tel : 03.89.08.07.70

nhenard@adapeipapillonsblancs.alsace

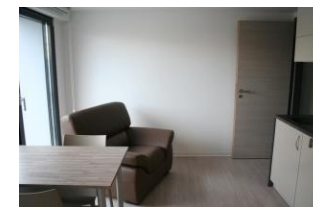


RÉSIDENCE MALRAUX HABITAT INCLUSIF

6 logements individuels meublés

18 rue de la Brigade Alsace-Lorraine
68210 DANNEMARIE

**Une réponse à un projet de Vie Sociale
et Partagée**



LES APPARTEMENTS

- 6 logements T2 d'une superficie de 27 à 42 m² : salon, pièce de vie avec kitchenette, chambre, salle d'eau et WC.

MENUISERIES EXTERIEURES ET OCCULTATION

- Ouverture à la française et oscillo-battant
- Double vitrage isolant
- Volets roulants à lame PVC. Manœuvre manuelle par tringle oscillante et électrique pour le rez-de-jardin

CHAUFFAGE, EAU CHAUDE ET SANITAIRE

- Installation conforme au label BBC (Bâtiment Basse Consommation)
- Chauffage électrique Basse consommation avec radiateurs programmables individuellement de manière simplifiée. Les salles d'eau sont équipées de radiateurs sèche serviette.
- Présence d'une VMC (Ventilation Mécanique Contrôlée).
- Production d'eau chaude par ballon électrique individuel.

EQUIPEMENT ELECTRIQUE TV – TELEPHONE

- Installations et équipements conformes aux normes en vigueur, NFC 15 100
- WIFI disponible dans chaque appartement et communs
- Visiophone dans chaque appartement, sonnette à l'entrée principale
- Logement équipé d'une ligne France Télécom avec 3 prises RJ45 (informatique...)
- 2 prises télévision pour chaque logement (une dans le séjour et une dans la chambre principale)
- Antenne collective pour la réception des programmes TNT

MOBILIER

- Appartements loués meublés avec lit 1 ou 2 places, placards intégrés, table, chaises, fauteuil ou canapé, meuble TV
- Cuisine équipée, hotte, plaques vitrocéramiques, réfrigérateur-congélateur, micro-ondes, ustensiles de cuisine

REVETEMENTS DE SOLS

- Sol souple

LES COMMUNS

- 29m² de pièces communes (salon commun équipé TV, canapé, tables et chaises, rangements), cuisine commune pour faciliter la convivialité
- Abri multifonctionnel couvert pour vélos et scooters
- Salon de jardin couvert
- Emplacements auto et containers à déchets
- Eclairage à détection de présence sur les escaliers de circulation
- Jardin aménagé engazonné et arboré, emplacement pour barbecue extérieur, zone d'étendage du linge
- Buanderie de 10m² équipée de lave-linge et sèche-linge

LA SECURITE DES LOCATAIRES ET LA TELE-ASSISTANCE

- Vidéo-surveillance des extérieurs et communs pour plus de sécurité
- Sécurité incendie reliée à internet et téléphone d'urgence dans les communs

LES TARIFS

- Loyers de 398 à 521€ suivant les prestations de l'appartement, Aide au Logement à déduire
- Charges mensuelles individuelles d'eau, d'électricité et de chauffage
- Charges mutualisées mensuelles en sus comprenant :
 - Le chauffage et l'électricité des communs
 - L'eau des communs, l'abonnement WIFI
 - L'entretien des extérieurs, la maintenance des extincteurs
 - La collecte des déchets ménagers
- Les appartements sont éligibles à l'Aide au Logement