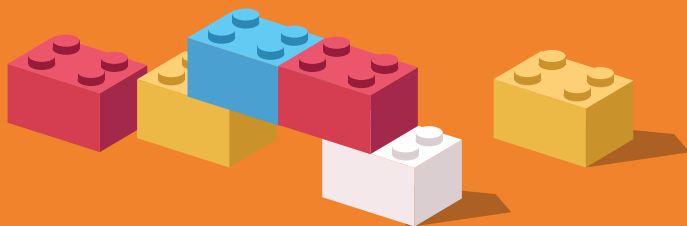


# Dispositif d'Appui aux Professionnels de la Protection de l'Enfance

## DAPPE



Le DAPPE est rattaché au Pôle de Compétences  
et de Prestations Externalisées (PCPE)  
de l'Adapei Papillons Blancs.

Un dispositif à destination des professionnels  
de la protection de l'enfance.

# Le DAPPE

Une équipe médico-sociale formée au handicap pour les professionnels de l'Aide Sociale à l'Enfance (ASE) du département du Haut-Rhin.

## Missions

- Appui aux professionnels de l'ASE dans l'accompagnement des enfants protégés en situation de handicap afin de favoriser un accompagnement efficient des enfants et éviter au maximum les ruptures de parcours
- Recherche et financement de prestations externalisées pour les enfants protégés en situation de handicap : mobilisation du droit au répit, facilitation du parcours de diagnostic...
- Information, sensibilisation et formation sur les thématiques liées au handicap

Pour des problématiques ou des difficultés en lien avec le handicap, les professionnels de la protection de l'enfance peuvent solliciter le DAPPE via l'ASE.

Toute situation sera analysée, examinée et traitée en fonction des besoins et de la criticité.

## Nous contacter

David LOPRETI, chef de service  
06.26.54.60.45

Cécilia PIVIDORI, éducatrice spécialisée  
07.88.84.02.49

Rebecca MOSER, éducatrice spécialisée  
06.74.84.75.31

Albertine LACROIX, psychologue  
06.74.84.75.35



dappe@adapeipapillonsblancs.alsace



DAPPE  
2 avenue de Strasbourg  
68350 BRUNSTATT-DIDENHEIM

