



Écriture du compte-rendu du CVS

Document en FALC
FAcile à Lire et à Comprendre



Le CVS c'est le Conseil de la Vie Sociale.

Le **CVS** c'est un lieu
où l'on peut parler de différentes choses.

Au **CVS** on fait des réunions pour améliorer la qualité de vie
des personnes accompagnées.

La qualité de vie c'est se sentir bien dans sa vie.

Il y a des représentants.

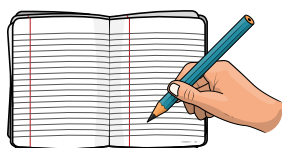
Les représentants sont des porte-paroles.



Écriture du compte-rendu du CVS

Le secrétaire du **CVS** écrit le compte-rendu du **CVS**.

Le compte-rendu c'est un document
qui explique de quoi on a parlé pendant la réunion **CVS**.



Le secrétaire du **CVS** est élu par les membres du **CVS**.

Le secrétaire du **CVS** est si possible
une personne accompagnée.

Le secrétaire du **CVS** **prend des notes**
durant la réunion du CVS.

Il note les remarques et les informations du CVS.

Il peut demander de l'aide à un autre membre du **CVS**.

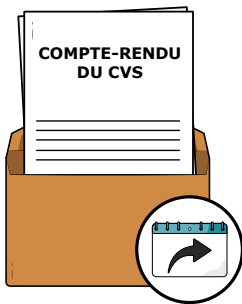
Après la réunion du **CVS**,
le secrétaire du **CVS** écrit le compte-rendu du **CVS**
avec des phrases simples.





Le secrétaire du **CVS** donne le **compte-rendu** du **CVS** au **président** du **CVS** pour validation.

Le secrétaire du **CVS** et le président du **CVS** signent le compte-rendu.



Le compte-rendu est envoyé **15 jours après** la réunion du **CVS**.

Le compte-rendu est envoyé :

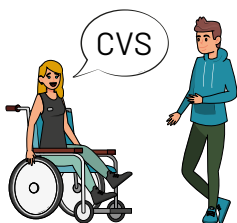
- aux membres du **CVS**,
- au secrétariat de l'établissement,
- à la direction de l'établissement ou du service,
- à la direction générale de **l'association**,
- à la présidence de **l'association**.



Retour du CVS

Le compte-rendu du **CVS** est affiché dans l'établissement ou dans le service.

C'est important de donner toutes les informations du **CVS** :



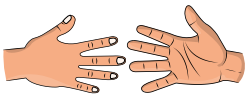
- aux personnes accompagnées,
- aux professionnels,
- aux familles.



On peut transmettre les informations du **CVS** :



- lors d'une réunion,
- par courrier,
- par mail,
- par vidéo,
- ou par d'autres moyens.



Pour donner les informations de la réunion du **CVS**,
les élus du **CVS** peuvent demander de l'aide aux professionnels.

Ce texte a été rédigé par Catherine OBERNESSER, Cyrille GERTZ, Quentin ABRIC et Thierry KIPP, avec le soutien de Sébastien FLORSCH, Yves LAURENT et Laura WALDHEIM de l'Adapei Papillons Blancs d'Alsace.



Ce document a été relu et validé par Yasin ADAMI, Marco BOOS, Paul ELGER, Céline HENSGEN, Marie-Christine LEDERMAN, Matthias ROYON, Anthony SETAN, Michel SCHRAMM avec le soutien de Steeve BOTTIN du foyer du Felsbourg de l'Adapei Papillons Blancs d'Alsace.

Coordination : Simon SCHOEFFLER, Centre de formation ETAPES, APBA.
Illustrations / Graphisme : Fx Gaab, Centre de formation ETAPES, APBA.

© European Easy-to-road Logo : Inclusion Europe
Plus d'information sur <https://www.inclusion-europe.eu/>